

# SAVAGE A40

Profesionální samostmívací svářečská kukla



Kukla SAVAGE A40 je navržena tak, aby splňovala potřeby všech svařečů - lehký skelet nejmodernější technologie k ochraně před horkem, jiskrami a rozstříkům. Samostmívací kazeta je vyráběna za použití nejnovější technologie ADF, poskytující věrné barvy technologií True Color, celek dodává vynikající výsledné vizuální vlastnosti. Kukla SAVAGE A40 je svou funkčností, výkonem a pohodlím vhodná jak pro příležitostné svařeče, údržbu a montáže, ale i pro profesionální svařeče.

- Vnější nastavení zatemnění od DIN 9 do DIN 13 a optická třída 1/1/1/2. Prodlevu a citlivost lze nastavit zevnitř.
- Čtyři senzory oblouku pro lepší samostmívání.
- Širší zakrytí a větší průhled 100 x 50 mm poskytující rozsáhlé zorné pole a lepší orientaci v prostoru.
- Funkci kontroly citlivosti lze přizpůsobit, což je užitečné při svařování metodou TIG k lepší reakci na tmavší oblouk.
- Kontrola prodlevy umožňuje svařeči nastavit si dobu, po níž zůstane sklo tmavé po zhasnutí svařovacího oblouku. Krátká prodleva pomáhá urychlit práci při stehování, zatímco delší prodleva je užitečná při vysokoproudém svařování.
- Externí zapínání tlačítka pro broušení Grind Button. Režim broušení se stupněm zatemnění 4.
- Technologie True Color pro jasnější vidění v reálných barvách .

Více informací najdete na stránkách **esab.com**.

## Proces svařování

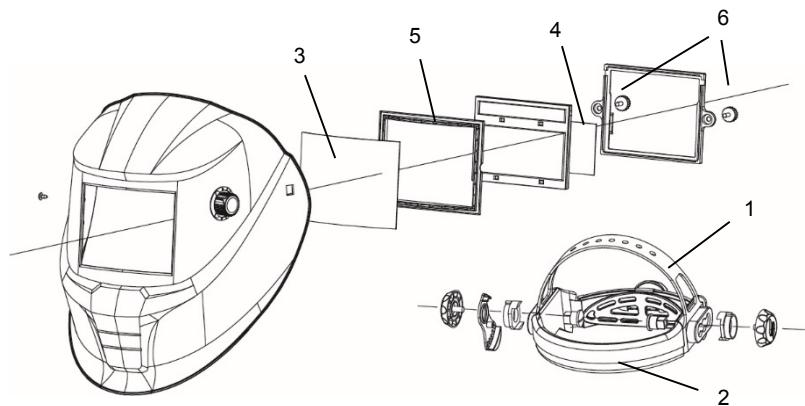
- Řezání plamenem
- Řezání plazmou
- Broušení
- Svařování, GMAW (MIG/MAG)
- Svařování, GTAW (TIG)
- Svařování, PAW – svařování plazmovým obloukem
- Svařování, SMAW/MMA (Obalená elektroda)

# SAVAGE A40

| Specifikace                              |  |
|--|--|
| Rozměry kazety                           | 110 x 90 x 7,8 mm  |
| Průzor                                   | 100 x 50 mm  |
| Stupeň zatmění                           | 9–13 automatický   |
| Napájení                                 | Solární články, není nutné měnit baterie. (1*CR2450 lithium).<br>Indikátor vybití baterie. |
| Senzory                                  | 4  |
| Rychlost zatemnění, od světlého po tmavé | 0,1–0,9 s  |
| Rychlost zatemnění, při 23 °C            | 0,07 ms  |
| Klasifikace                              | 1/1/1/2  |
| Normy                                    | CE EN379 a EN175, ANSI , CSA, AS/NZS   |
| Hmotnost                                 | 490 g  |

| Informace pro objednávání |            |
|---------------------------|------------|
| Savage A40 9-13 černá     | 0700000480 |
| Savage A40 9-13 žlutá     | 0700000481 |

| Náhradní a spotřební díly |                               |            |
|---------------------------|-------------------------------|------------|
| 1                         | Hlavový kříž                  | 0700000483 |
| 2                         | Potítka                       | 0700000414 |
| 3                         | Čelní krycí sklo              | 0700000010 |
| 4                         | Vnitřní krycí sklo            | 0700000482 |
| 5                         | Rámeček ADF                   | 0700000418 |
| 6                         | Držák skla se šroubem         | 0700000419 |
|                           | Dioptrické sklo +1,0 dioptrie | 0700000084 |
|                           | Dioptrické sklo +1,5 dioptrie | 0700000085 |
|                           | Dioptrické sklo +2,0 dioptrie | 0700000086 |
|                           | Dioptrické sklo +2,5 dioptrie | 0700000087 |
|                           | Kožený chránič hrudníku       | 0700000062 |
|                           | Kožený chránič hlavy/krku     | 0700000063 |
|                           | Kapuce Proban                 | 0000593269 |



ESAB / esab.com

